

# De strijd tegen armoede winnen we samen

Infosessie dossier  
19 oktober 2023



# Welkom!

Achtergronddossier bij de campagne

- onderbouwing: in gesprek met mensen met armoede ervaring, cijfermateriaal, wetenschappelijke en middenveldkennis
- Basis voor het politieke werk van Welzijnszorg

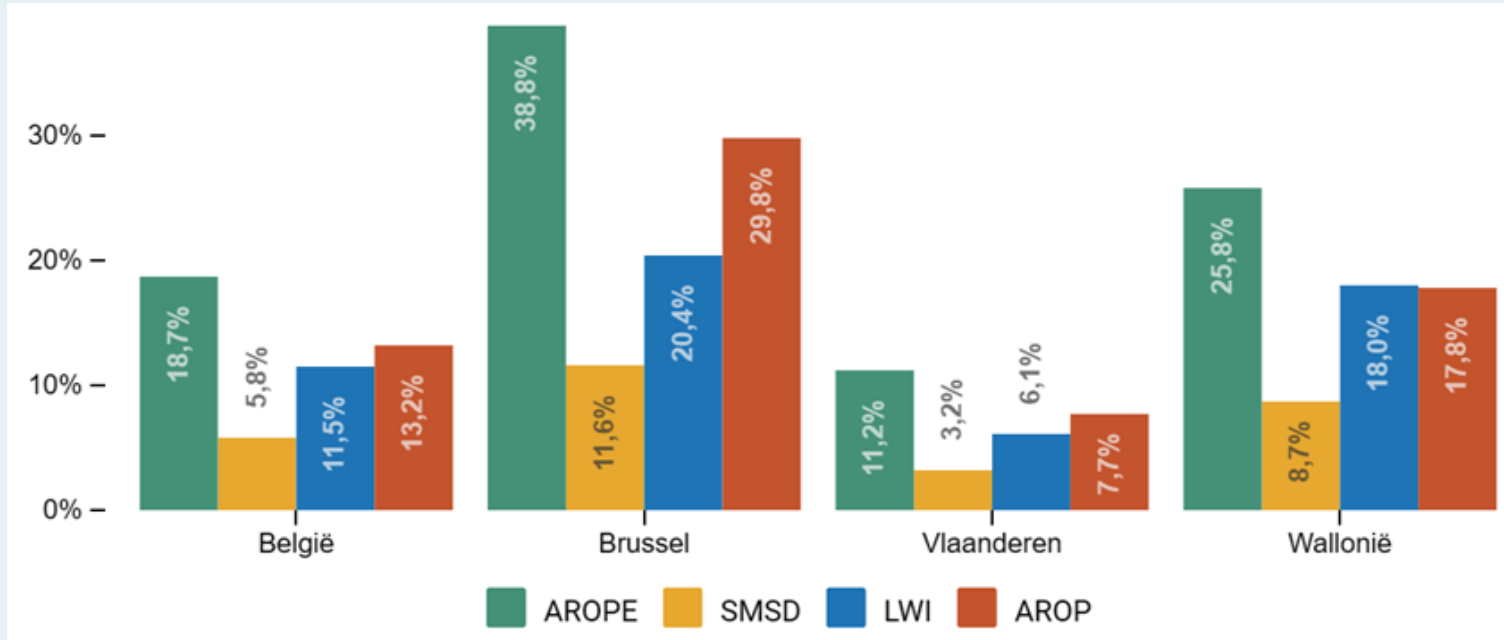


# Waarom van de campagne

De strijd tegen armoede



# Armoederisico in België



Bron: StatBel, 2023

Inkomensarmoede (inkomen onder de armoedegrens)

BE: 13,2%

BRU: 29,8%

VL: 7,7%

Ernstige sociale en materiële deprivatie

BE: 5,8%

BRU: 11,6%

VL: 3,2%



# Armoede is een onrecht

**“In armoede leven is meer dan geen geld hebben. Het is uitgesloten worden en veel pijn hebben daardoor.” – getuigenis signaaldag**

Artikel 23 van de grondwet

“Het recht op menswaardig leven.”

(Grond)rechten moeten gerespecteerd worden. Dus plicht en verantwoordelijkheid (van de overheid) om armoede te bestrijden.

SAMEN: armoede is uiteraard nadelig voor het individu, maar ook voor de samenleving als geheel. Ongelijke kansen zorgen voor ongelijke uitkomsten.

Armoedebestrijding is ook een noodzaak!

Armoede heeft negatieve gevolgen op alle levensdomeinen. Armoede zorgt voor sociale uitsluiting. Uitsluiting op het ene domein zorgt voor uitsluiting in het andere domein.



# Ongelijkheden op verschillende levensdomeinen





“Vorige week  
mijn laatste  
3 euro uitgegeven  
aan eten.”

NANCY, 56 JAAR,  
ERVARINGSDESKUNDIGE  
IN OPLEIDING

Nancy strijdt mee.  
Jij ook?



Steun onze strijd

BE21 0000 0000 0303

samentegenarmoede.be

SAMEN  
TEGEN  
ARMOEDE

# Inkomen en vermogen

- Geen enkele minimumuitkering in België zorgt voor een leefbaar (= om te kunnen deelnemen aan de samenleving) inkomen.
- Politieke keuze = uitkeringen laag houden. Maar gevolg is uitsluiting en mensen die niet kunnen deelnemen aan de samenleving.
- Sociale voordelen om inkomen aan te vullen. Maar vaak te beperkt om het verschil te maken + onderbescherming
- Politieke keuze: voorwaardelijkheid van sociale rechten
- Vermogensongelijkheid in België is veel groter dan tot nu toe altijd werd gezegd. Mogelijkheid om vermogen op te bouwen hangt sterk samen met inkomen.
- Politieke keuze: vermogens niet in kaart brengen (behalve als vermogenstoets sociale voordelen)



# politieke aanbevelingen

**Investeren in een leefbaar inkomen voor iedereen.**

Welzijnszorg wil

- Sociale minima die hoog genoeg liggen voor mensen om een menswaardig leven te leiden.
  - gebudgetteerd en vastgelegd stappenplan om de uitkeringen op te trekken tot boven de armoedegrens
  - actuelere monitoring van armoede, prijzen, hoogte van uitkeringen en minimumlonen.
  - doelmatige controles en voorwaardelijkheid
- Aanvullende steun voor iedereen met een laag inkomen
  - versterkt groeipakket, woon- en energietoelage, zorgbudget
  - niet afhankelijk van statuut, met trapsgewijze inkomensgrenzen



# Gezondheid

Sociale gezondheidskloof: verschillen in gezondheidssituatie, levensverwachting en toegang tot gezondheidszorg.

- Slechtere gezondheid
  - chronische aandoeningen & meervoudig
  - negatieve impact van financiële situatie op psychisch welzijn
  - arm maakt ziek, ziek maakt arm
- Levensverwachting
  - verschil in levensverwachting tussen mensen met een hoge en lage sociaaleconomische status bedraagt 9,3 jaar voor mannen en 6,3 jaar voor vrouwen. Nog groter verschil in levensverwachting in goede gezondheid.
- Toegang tot gezondheidszorg
  - minder gebruik van preventieve zorgen
  - Meer gebruik van spoeddiensten
  - Meer antidepressiva, meer opnames, minder psycholoog



“Mensen in armoede wachten te lang om naar een ziekenhuis of dokter te gaan.”

JOHAN, 40 JAAR,  
TONEELMAKER & LESGEVER

Johan strijdt mee.  
Jij ook?



Steun onze strijd

BE21 0000 0000 0303

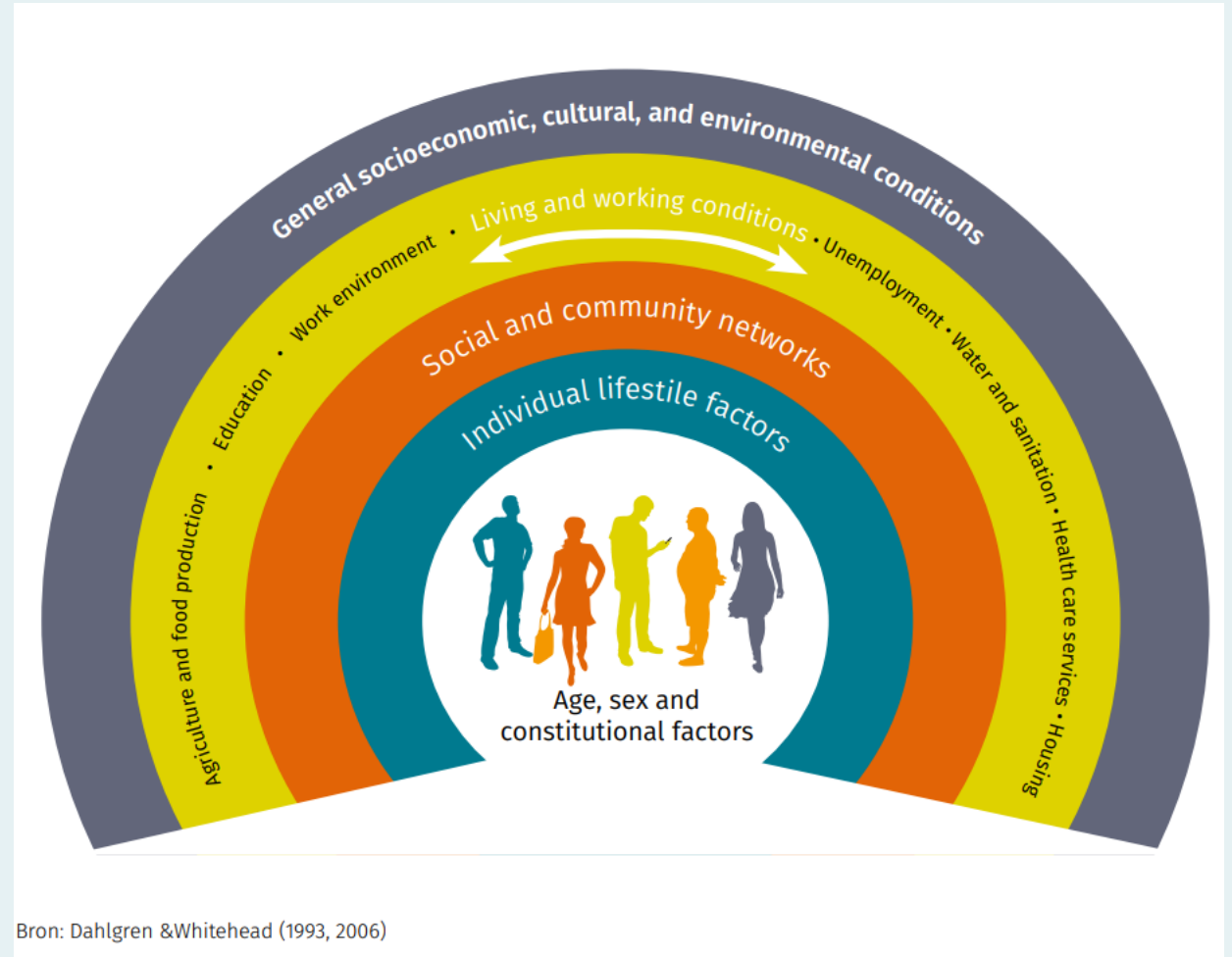
samentegenarmoede.be

SAMEN  
TEGEN  
ARMOEDE

# Waarom lopen mensen in armoede meer risico op een slechte gezondheid?

- Veel verschillende factoren hebben een invloed op je gezondheid:
  - ‘genetische’ factoren, individuele levensstijl, sociaal netwerk, **leef- en werkomstandigheden**, socio-economische situatie.
- Obstakels in toegang tot gezondheidszorg
  - Betaalbaarheid
  - Beschikbaarheid
  - Preventie

Beste preventie is werken aan betere leef- en werkomstandigheden!



Bron: Dahlgren & Whitehead (1993, 2006)

# Politieke aanbevelingen

## Investeren om de gezondheidskloof te dichten

Welzijnszorg wil

“Je wordt voor een keuze gezet:  
te tandzorg voor je kind of eten  
op tafel.”  
– getuigenis signaaldag

- Wachlijsten in de gezondheidszorg wegwerken
  - Extra investeringen om meer zorgpersoneel aan te trekken
  - Meer middelen voor zorgbudgetten, geestelijke gezondheidszorg
- Betaalbare gezondheidszorg voor mensen in armoede
  - Versterking van de verplichte ziekteverzekering, met uitbreiding voor voedingssupplementen, medisch materiaal, ...
  - Monitoring maximumfactuur (MAF) en verlaging plafondbedrag sociale MAF
  - Verplichte derdebetalersregelingen
  - Goede afspraken over conventietarieven
- Preventiebeleid op maat en gebaseerd op ervaringskennis van de doelgroep
  - Wanneer ingezet wordt op informatiecampagne moeten deze afgestemd worden met betrokken doelgroep
  - Inzetten op collectieve preventiemaatregelen: gezonde woningen, leefomgeving, toegang tot vrije tijd, toegang tot gezonde voeding (bv via school).





“Voor mensen in armoede wordt het er niet eenvoudiger op.”

MAGDA, 85 JAAR,  
VRIJWILLIGER & LESGEVER

Magda strijdt mee.  
Jij ook?



Steun onze strijd

BE21 0000 0000 0303

samentegenarmoede.be

SAMEN  
TEGEN  
ARMOEDE

# Onderwijs

## Ongelijke uitkomst

- Link tussen leerprestaties en socio-economische status
  - Groter effect van thuismilieu dan in andere landen
  - Minder ‘veerkrachtige’ leerlingen dan in andere landen.

Risicofactoren: geen boeken thuis, lager opgeleide moeder, thuis geen Nederlands spreken, schooltoelage.

*“Wie opgroeit in een gezin met een laag inkomen, maar een hoogopgeleide moeder heeft, thuis Nederlands spreekt en behoorlijk wat boeken heeft, doet het gemiddeld minder goed voor begrijpend lezen dan andere leerlingen.” (Katrijn Denijs et al., 2023)*

## Oorzaken van ongelijke uitkomsten

- Prijs van het onderwijs
- Ongelijk studieadvies en oriëntering
- Toegang tot ondersteuning

Ook effect op je toegang tot het hoger onderwijs!





# Politieke aanbevelingen

## Investeren in gelijke kansen in het onderwijs Welzijnszorg wil

- Armoedevaardig onderwijspersoneel en armoedebeleid op school
  - Tijdens lerarenopleiding en via nascholingen
  - Ondersteuning voor scholen bij opmaak armoedebeleid
- Een maximumfactuur in het secundair onderwijs
  - Monitoring schoolkosten
  - Gefaseerd invoeren van maximumfactuur, met aandacht voor verschillen tussen studierichtingen
- Hogere studietoelagen voor het hoger onderwijs
  - Inkomensgerelateerde studietoelage

# Werk

België doet het in vergelijking met andere landen niet zo goed om “kwetsbare” groepen kansen te geven op de arbeidsmarkt

- Link met onderwijsniveau
- Eenoudergezinnen
- Mensen met een arbeidshandicap
- Jeugdwerkloosheid

## Drempels

- Kinderopvang
- Vervoer
- Discriminatie
- Diplomavereisten en digitale vaardigheden



“Geen juist diploma, geen kans. Dat stoort mij het meest.”

HELENA, 20 JAAR,  
MEDEWERKER  
‘BRUGGEN NAAR WERK’

Helena strijdt mee.  
Jij ook?



Steun onze strijd

BE21 0000 0000 0303

samentegenarmoede.be

SAMEN  
TEGEN  
ARMOEDE





# Toegang tot waardig werk?

- ‘werkende armen’
- Onzekere statuten
- Arbeidsomstandigheden

Waardig bijdragen aan de samenleving  
vrijwilligerswerk mogen? Of moeten?

**“Ik wil heel graag een beperkt werk doen, bijvoorbeeld een aantal uren per dag brieven plooiën. Maar ik mag niet, omdat ik niet aan genoeg uren kan geraken omwille van mijn gezondheid.” – getuigenis signaaldag**

# Politieke aanbevelingen

## Investeren in kwalitatief werk

### Welzijnszorg wil

- Volwaardige jobs met correcte verloning, arbeidsvoorwaarden en sociale bescherming
  - Sociale zekerheid opbouwen met elk statuut
  - Werkloosheidsuitkeringen zijn een beschermingsmechanisme
  - Meer mogelijkheden om uitkeringen te combineren met (beperkt) inkomen uit arbeid.
  - Uitbreiding van de middelen voor sociale economie
- Drempels naar werk wegwerken
  - Actieplan anti-discriminatie
  - Erkenning buitenlandse diploma's en versoepeling diplomaverreisten
  - Meer kinderopvangplaatsen aan inkomenstarief
  - Investeren in openbaar vervoer
  - Werkgevers stimuleren om mobiliteitsbudget toe te kennen.
- Arbeidsmarktbemiddeling afgestemd op doelgroepen die verder van de arbeidsmarkt staan
  - Armoedevaardig personeel bij diensten
  - Samenwerking en minder focus op snelle doorstroom





# Wonen

- Ongelijke toegang tot de eigendomsmarkt
- Betaalbaarheid: Laagste inkomens het grootste risico op betalingsproblemen, meeste mensen met hoge woonquote en onvoldoende budget na betalen van woonkosten.
- 6 à 8% van de huishoudens leeft in armoede OMWILLE van hoge woonkosten
- Laagste inkomens vaker in woningen van slechte of zeer slechte kwaliteit
- Minder duurzame woningen



## Politieke aanbevelingen Welzijnswil

- Toegang tot sociale huisvesting verbeteren
  - 10.000 extra sociale woningen per jaar
  - systeem van sociaal inhuren behouden
  - nieuw bindend sociaal objectief
  - Schrappen van alle niet-woongerelateerde voorwaarden in toegang
- Een betaalbare en toegankelijke private huurmarkt
  - huurtoelage
  - prijsplafonds in relatie tot woonkwaliteit
  - Centraal huurwaarborgfonds
  - Praktijktesten met juridische handhaving
- Meer woonbegeleiding
  - Sneller toeleiden naar hulpaanbod
  - verbod op uithuiszetting minderjarigen
  - Begeleiden van mensen bij renovatiewerken

# Politieke aanbevelingen - vervolg

## Investeren in toegankelijke hulp- en dienstverlening

- ‘fysieke’ dienstverlening garanderen én digitale drempels wegwerken.
- Meer ruimte voor hulpverleners

## Investeren in een vrijetijdsinvulling voor iedereen

- Samenwerking tussen (subsidiërende) overheden, vrijetijdsaanbieders en armoedeorganisaties.
- Kortingsssystemen die niet afhankelijk zijn van je woonplaats

“Alles wordt gedigitaliseerd. Maar ik heb geen internet. Als alles gedigitaliseerd is moeten ze ervoor zorgen dat je op het internet kan.”

“Toneel: ik durf niet want als de directeur van school mij daar ziet. Hij weet dat ik nog onbetaalde facturen heb en zal vinden dat ik hier niets te zoeken heb.”

Getuigenissen signaaldagen



# Politieke aanbevelingen - vervolg

## Investeren in openbaar vervoer

- Echte bereikbaarheid met het openbaar vervoer
- Gemeentediensten, kinderopvang, nieuwe sociale woonzones die bereikbaar zijn

## Investeren in sociaal-rechtvaardige klimaattransitie

- Collectieve oplossingen om uitdagingen aan te gaan
- Uitgebreid sociaal tarief

**“Ik heb het probleem: ik woon daar binnenkort zes jaar, we kennen onze huisbaas niet, en dat huis is niet in orde, geen dubbele beglazing, geen isolatie, de boiler/brander is vervallen”**

**- Getuigenis signaaldag**



# Politieke aanbevelingen - vervolg

## Investeren in een rechtvaardig belastingsysteem

- Een herverdelend en eenvoudig belastingsysteem

## Investeren in een solidaire samenleving

- Inzet van ervaringskennis en aanwerving van ervaringsdeskundigen bij administraties, overheden en kabinetten
- Waardering voor vrijwilligers en middenveld

**“Vrijwilligerswerk geeft mij nog dat klein beetje energie. Om ons nog een beetje goed te voelen. Neem vrijwilligerswerk weg en er stuikt heel veel ineen. Ik wil mij ook nuttig maken.”**  
– getuigenis signaaldagen





# Conclusie



# Investeren is logisch

Een maatschappij waarin we investeren om armoede te voorkomen en te bestrijden. Armoedebestrijding is geen kost, maar een investering in de toekomst.

Niet morrelen in de marge, maar wel opnieuw vertrekken van het basisidee

**Iedereen moet volwaardig kunnen deelnemen aan de samenleving.**

Dat kunnen we enkel waarmaken als we investeren in systemen, in diensten en in mensen.

**“Armoede is een gebrek aan perspectief. Hoe breng ik perspectief in een situatie die niet zomaar tijdelijk is?  
– getuigenis signaaldag**



# Investeren in systemen

- Hoe geven we de samenleving vorm?
  - Iedereen heeft recht op een menswaardig leven
  - De sociale zekerheid van de toekomst
    - uitkeringen boven de armoedegrens
    - hoger basisbedrag, dus minder kleine premies en tegemoetkomingen
    - meer mengvormen mogelijk
    - werk dat bescherming biedt
  - Nood aan eerlijke fiscaliteit en een rechtvaardige klimaattransitie



# Investeren in diensten

- Onderwijs, gezondheidszorg, huisvesting, openbaar vervoer van cruciaal belang om armoede te voorkomen en om mensen uit armoede te helpen.
  - Vertrekken van noden van mensen – onderbescherming tegengaan
  - Drempels wegwerken en kloven dichten
    - gelijke kansen in het onderwijs
    - meer kwaliteitsvolle en betaalbare woningen
    - wegwerken van wachtlijsten in de gezondheidszorg
    - arbeidsmarktbemiddeling op maat
    - meer investeren in openbaar vervoer
    - recht op vrijetijdsbeleving





# Investeren in mensen

- Meer beleidsparticipatie van mensen in armoedesituaties
- Investeren om mensen te versterken
  - (politieke) participatie vraagt tijd en ruimte
- Investeren om mensen vertrouwen te geven
  - autonomie en keuzevrijheid

Komaf met het individueel schuldmodel in beleidsbeslissingen!

**“Je kan geen mensen motiveren door hun rechten af te nemen, ze te controleren of te straffen. Mensen groeien door hulp en vertrouwen.” – getuigenis signaaldag**





**Schouder  
Schouder**



**Huidevettersstraat 165**  
**1000 Brussel**  
**02 502 55 75**  
**info@welzijnszorg.be**  
**welzijnszorg.be**